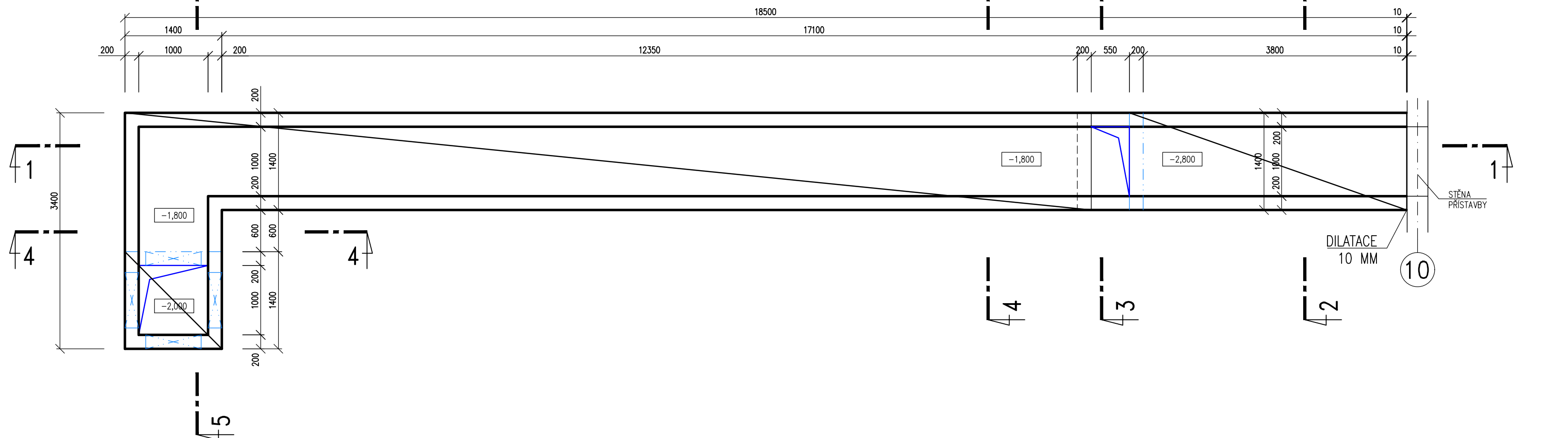
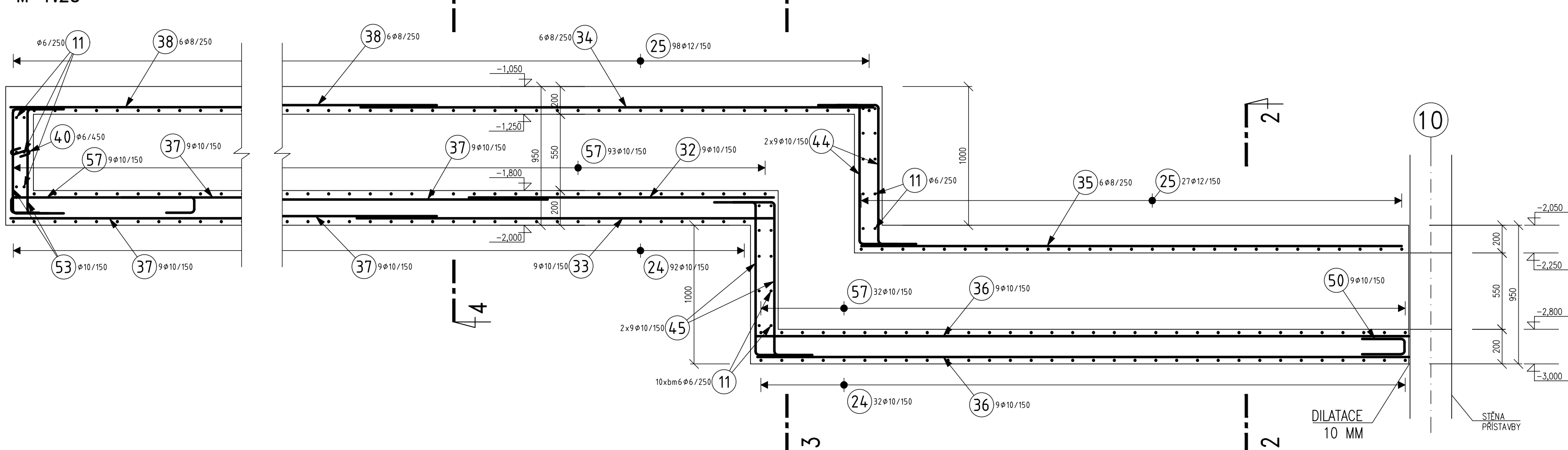


VÝZTUŽ KANÁLU ZK01 A DESKY D151

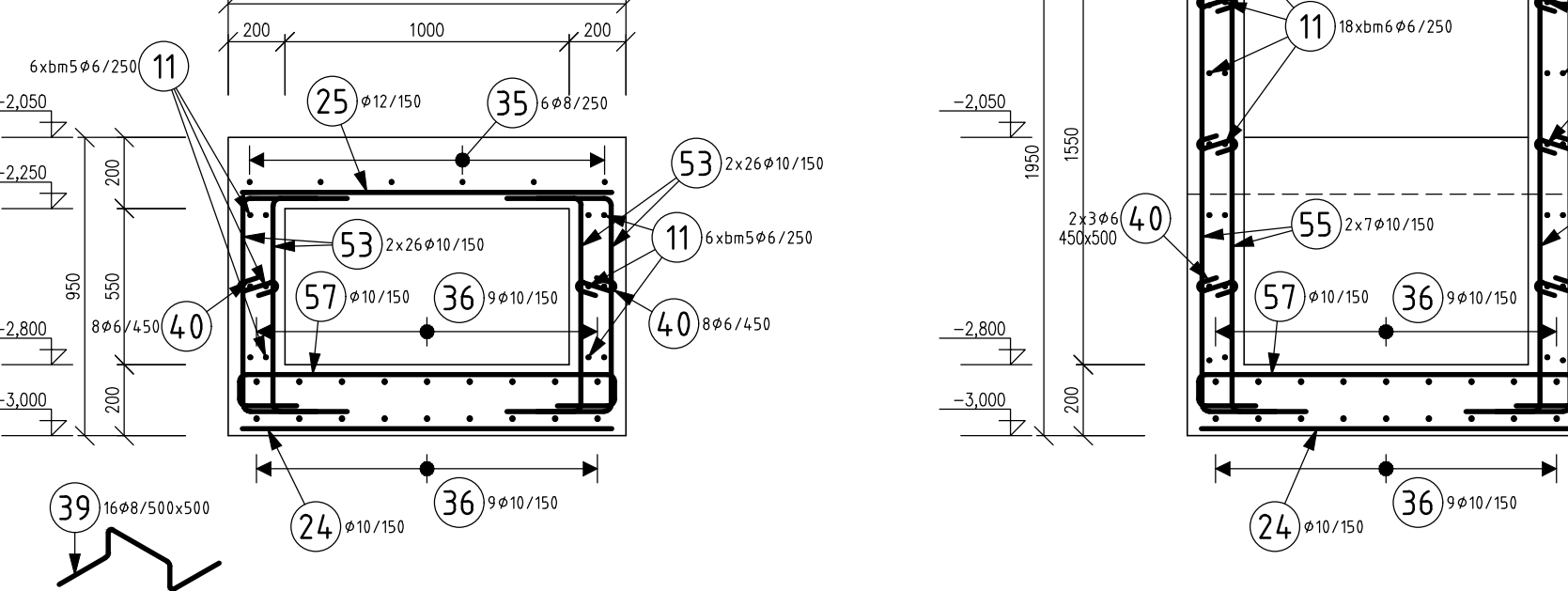
TVAR – PŮDORYS
M 1:50



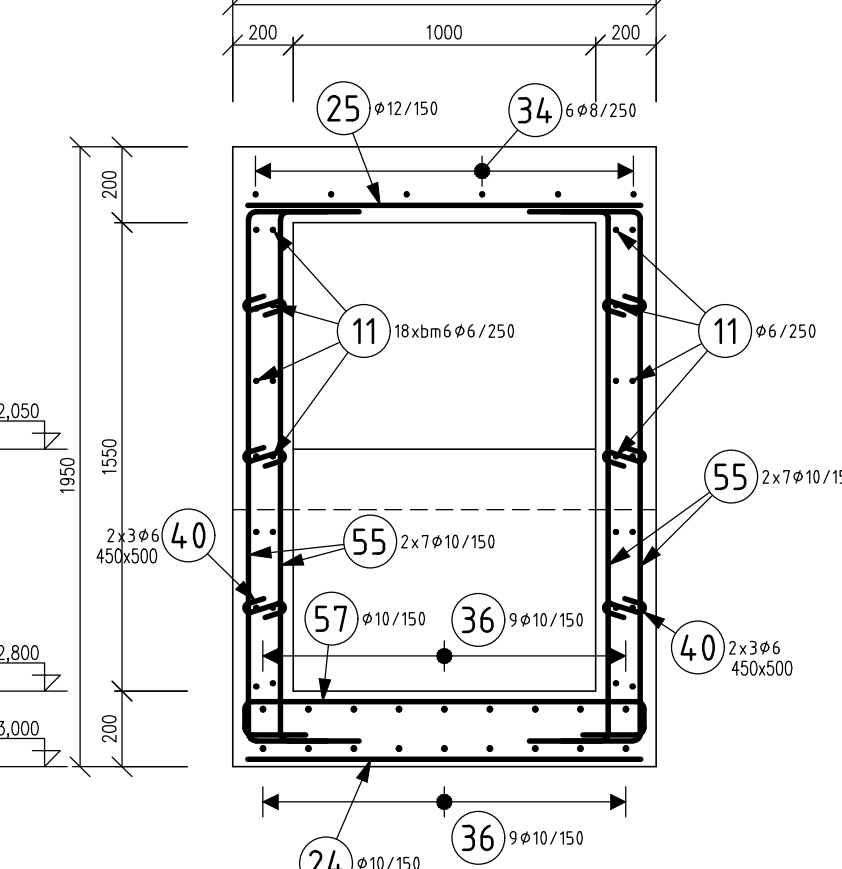
ŘEZ 1-1
M 1:25



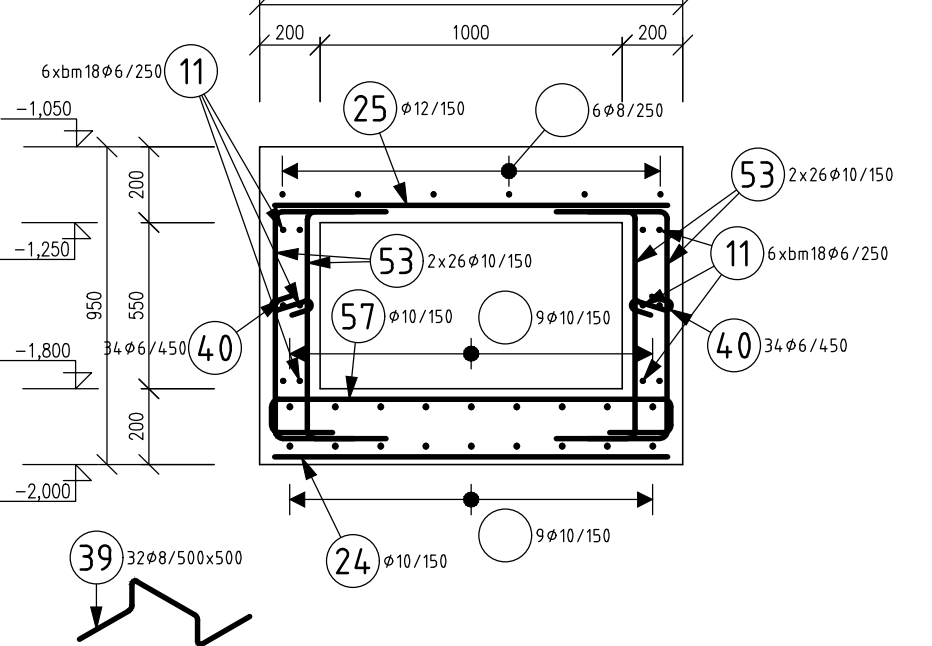
ŘEZ 2-2
M 1:25



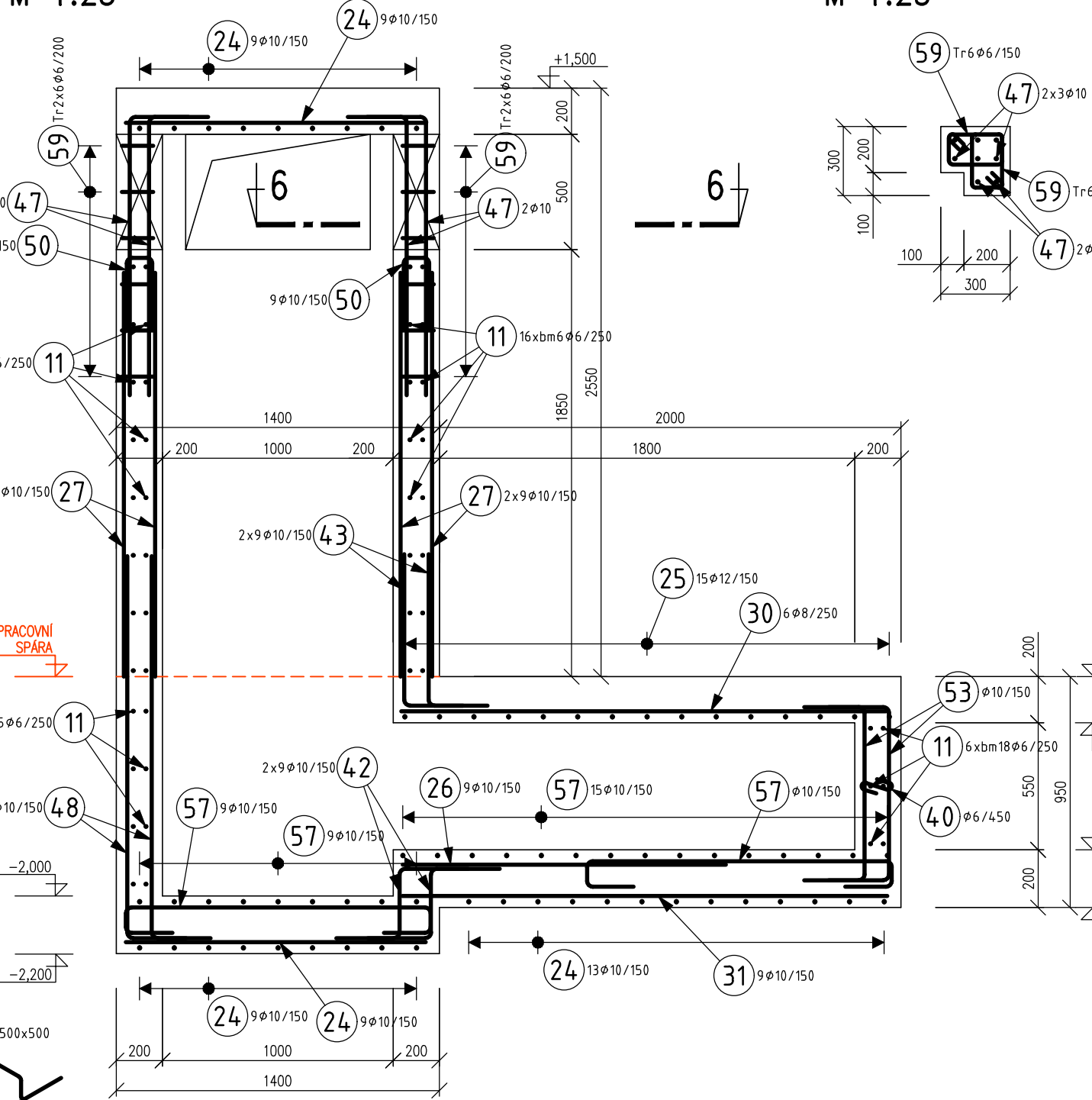
ŘEZ 3-3
M 1:25



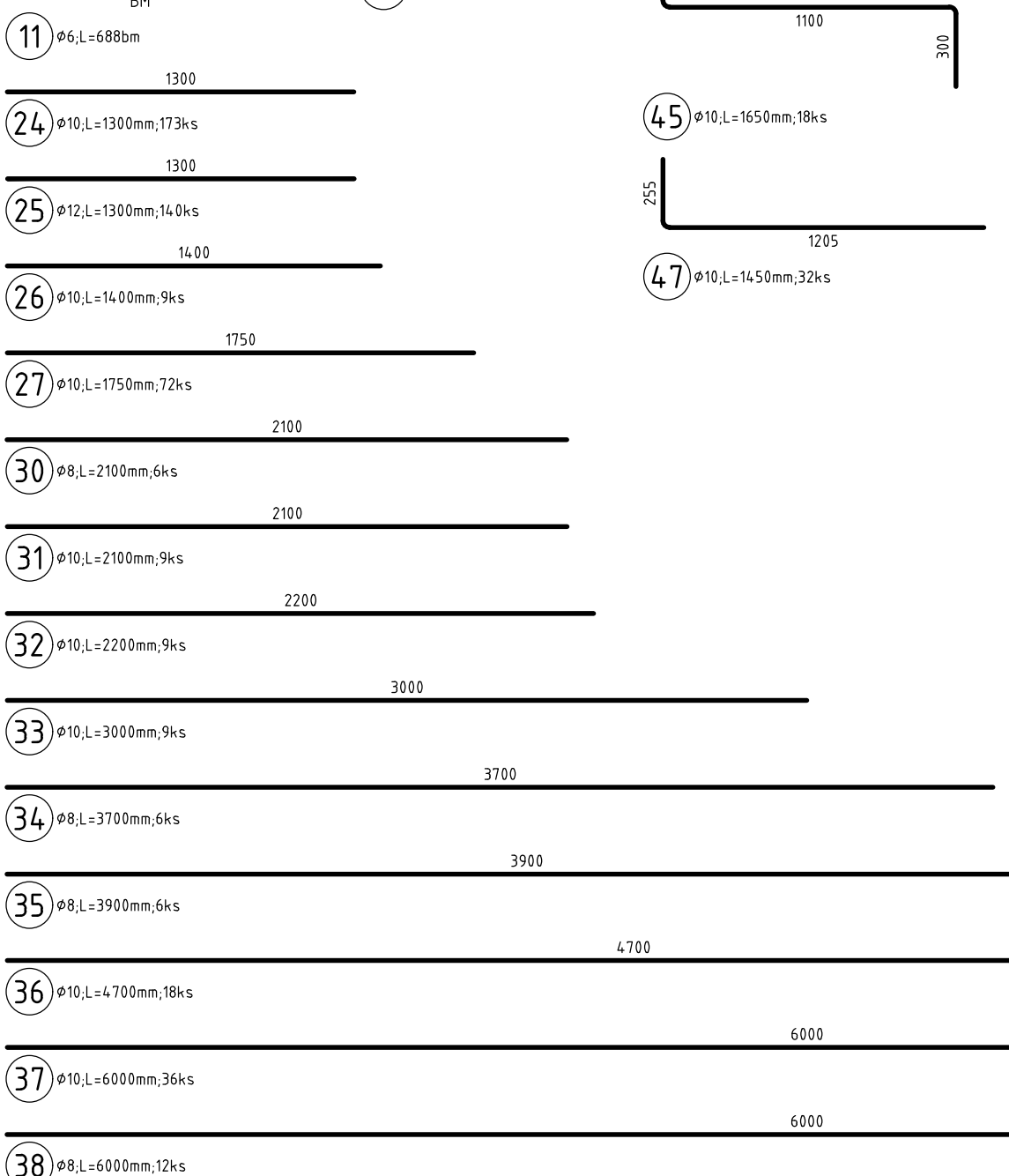
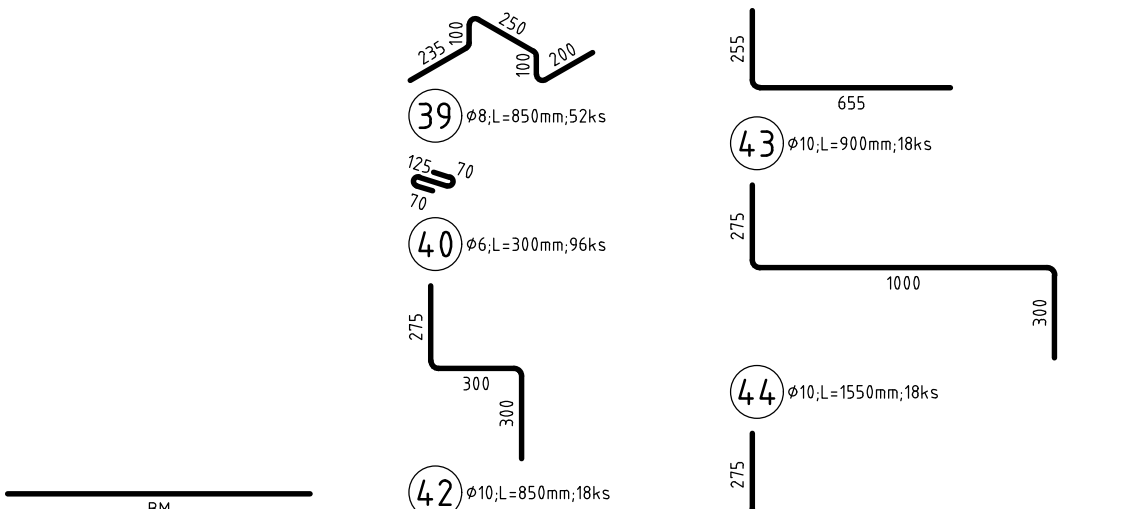
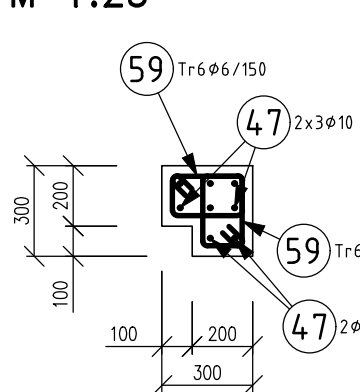
ŘEZ 4-4
M 1:25



ŘEZ 5-5
M 1:25



ŘEZ 6-6
M 1:25



VÝPIS VÝZTUŽE

Pol	Profil	Délka [mm]	ks	B 500			
				6	8	10	12
11	6	BM	-	688.0			
24	10	1300	173			224.9	182.0
25	12	1300	140			12.6	126.0
26	10	1400	9			12.6	
27	10	1750	72			18.9	
30	8	2100	6			19.8	
31	10	2100	9			27.0	
32	10	2200	9			22.2	
33	10	3000	9			23.4	
34	8	3700	6			84.6	
35	8	3900	6			216.0	
36	10	4700	18			44.2	
37	10	6000	36				
38	8	6000	12			72.0	
39	8	850	52			40.8	
40	6	300	96			28.8	
42	10	850	18			15.3	
43	10	900	18			16.2	
44	10	1550	18			27.9	
45	10	1650	18			29.7	
47	10	1450	32			46.4	
48	10	1900	54			102.6	
50	10	700	45			31.5	
53	10	1250	208			260.0	
55	10	2250	28			63.0	
57	10	1900	158			300.2	
59	6	850	48			40.8	
CELKOVÁ DÉLKA [m]				757.6	174.4	1622.6	182.0
HMOTNOST [kg]				168.2	68.8	1000.4	161.6
CELKOVÁ HMOTNOST [kg]							1398.9

POZNÁMKA

- PŘED PROVÁDĚNÍM OVĚŘIT VŠECHNY NEZBYTNÉ KÓTY DLE SKUTEČNÉHO STAVU. PŘI ZJIŠTĚNÍ ROZDÍLŮ MEZI PROJEKTOVOU DOKUMENTACÍ A SKUTEČNÝM STAVEM BUDOU TYTO ÚDAJE NEPRODLENĚ SDĚLENY PROJEKTANTOVI.
- OZNAČENÍ BETONU JE PROVEDENO DLE ČSN EN 206. BETONOVÉ KONSTRUKCE BUDOU PROVÁDĚNY DLE ČSN EN 13670-1 A DALŠÍCH NAVAZUJÍCÍCH NŮREM, POKUD NENI UVEDENO INAK V TECHNICKÉ ZPRÁVĚ.
- NEKOLIK SOUČÁSTÍ JE VYKRES V TVARU
- POLYMER VÝZTUŽ DLE ČSN EN 1992-1-1, TAB.8.1
- MINIMÁLNÍ STYKOVACÍ DÉLKA JE PRO Ø6=300 MM, Ø8=400 MM, Ø10=500MM, Ø12=600 MM, Ø14=700 MM, Ø16=800 MM, Ø18=900MM, Ø20=1000MM, Ø22=1100 MM, Ø25=1250MM, POKUD NENI UVEDENO INAK.
- ROZMÍSTĚNÍ PRŮTŮ JE VYKRES K OSMAM PRŮTŮ.
- NAVAZUJÍCÍ A KOTVENÍ VÝZTUŽ JE VÝZTUŽ ZOBRAZENA VE VÝKRESECH VÝZTUŽE NIŽŠÍCH PRŮTŮ.
- UKLADÁNÍ, OŠETŘOVÁNÍ A ZPŮSOB BETONÁŽE VIZ TECHNICKÁ ZPRÁVA.
- VÝZTUŽ ZASAHUJÍCÍ DO OTVORŮ NEPŘERUŠOVAT, ALE POSUNOUT DO NEJBLIŽŠÍ MOŽNÉ POLOHY U OTVORU.
- ROZMĚRY PRŮTŮ VÝZTUŽE JSOU VZTAŽENY K OSE PRŮTŮ.
- CELKOVÉ DÉLKY PRŮTŮ JSOU STROJNĚ DĚLKY.
- ROVNÉ PRŮTY JSOU VE VÝKAZU OZNAČENÉ "**".
- VÝŠKA DISTANČNÍCH PRŮTŮ (ZEBŘÍČKŮ) JE STANOVĚNA PROJEKTANTEM NA ZÁKLADĚ PŘEDPOKLADANÉHO ROZMÍSTĚNÍ VÝZTUŽE A TUHOSTI JEDNOTLIVÝCH PRŮTŮ. TATO VÝŠKA JE POUZE ORIENTAČNÍ. DODAVATEL SI V RÁMCI VÝROBNÍ DOKUMENTACE ZVOU VÝŠKU A ROZMÍSTĚNÍ TAKOVÉ, ABY BILA DODRŽENA POLOHA HORNÍ VÝZTUŽE DLE PD. HORNÍ VÝZTUŽ JE MOŽNÉ NARŮST NĚKDO SKLOPIT ABY BILA DODRŽENA KRYTÍ HORNÍ VÝZTUŽE. HORNÍ VÝZTUŽ MAJÍ VÝŠKU NA ZÁKLADĚ MINIMÁLNÍCH POLOHŮ PRO DANOU VÝZTUŽ.
- PROJEKTANT KONSTRUKČNÍ ČÁSTI NĚBO TDI PŘED ZABEZPEČENÍM PŘEVÉZME KOMPLETNĚ PROVEDENOU VÝZTUŽ VŠECH ŽB KONSTRUKCÍ – VIZ TECHNICKÁ ZPRÁVA.
- PŘI PROVÁDĚNÍ STAVBY BUDOU DODRŽOVÁNY VŠECHNY PLATNÉ ZÁKONY OHLEDNĚ BEZPEČNOSTI A OCHRANY ZDRAVÍ A NAVAZUJÍCÍ PLATNÁ NAŘÍZENÍ VLÁDY A VÝHLÁSKY. PŘEDEVŠÍM BUDOU DODRŽOVÁNA NAŘÍZENÍ VLÁDY 101/2005 Sb., 362/2005 Sb., 591/2005 Sb.

MATERIÁLY, POVRCHOVÁ ÚPRAVA, GEOMETRICKÉ TOLERANCE A PROVÁDĚNÍ KONSTRUKCÍ JSOU PODROBNĚ SPECIFIKOVÁNY V TECHNICKÉ ZPRÁVĚ.

PŘED PROVÁDĚNÍM OVĚŘIT VŠECHNY NEZBYTNÉ KÓTY DLE SKUTEČNÉHO STAVU. PŘI ZJIŠTĚNÍ ROZDÍLŮ MEZI PROJEKTOVOU DOKUMENTACÍ A SKUTEČNÝM STAVEM BUDOU TYTO ÚDAJE NEPRODLENĚ SDĚLENY PROJEKTANTOVI.

NAVRHOVÁNO DLE ČSN EN 1992
BETON: – KCE NAD ÚROVNÍ –1,050: C30/37–XC4, XF2 – DLE ČSN EN 206
– OSTATNÍ: C25/30 – XC2 DLE ČSN EN 206
VÝZTUŽ: B500B (R)
KRYTÍ VÝZTUŽE: 30 MM
POVRCHOVÁ ÚPRAVA NAD ÚROVNÍ –1,100: POHLEDOVÝ BETON – VIZ TECH. ZPRÁVA

±0,000 = 214,100 m n.m.

Revize	Vypracoval	Popis revize	Datum
--------	------------	--------------	-------

LT PROJEKT PROJEKTOVÁNÍ ZABUDOVATELSKÝCH VÝSTAV		Hlavní inženýr projektu: ING. JAN KOČMÁNEK Vedoucí projektant zakázky: ING. MARTIN FORAL	Investor: NEMOCNICE KYJOV, p.o. Stražovská 1247/22 697 02 Kyjov
Profese: STATIKA	Zpracovatel dílu: <div>624 00 000, Ústředna 03 620 200 000 M +420 032200000, mob. +420 60620143 e-mail: info@ltprojekt.cz</div>		Autorizace:
Odpovědný projektant: ING. ALEŠ UTKAL	Vypracoval: ING. HELENA NEČKOVÁ	Kontroloval: ING. ALEŠ UTKAL	
Akce: NEMOCNICE KYJOV URGENTNÍ PŘÍJEM		Zakázkové číslo: DPS 08 - 2022	Paré:
Objekt: PŘÍSTAVBA A STAVEBNÍ ÚPRAVY OBJEKTU C1 A OBJEKTU C3		Datum: 10 - 2022	
Obtíž: PŘÍSTAVBA A STAVEBNÍ ÚPRAVY OBJEKTU C1 A OBJEKTU C3		Stupeň: DPS	
VÝZTUŽ KANÁLU ZK01 A DESKY D151		Formát: A0	
		Měřítko:	Číslo výkresu: D.1.01.2-259